

1 RIMESSA - PIANO TERRA
Scala 1 : 100

LEGENDA

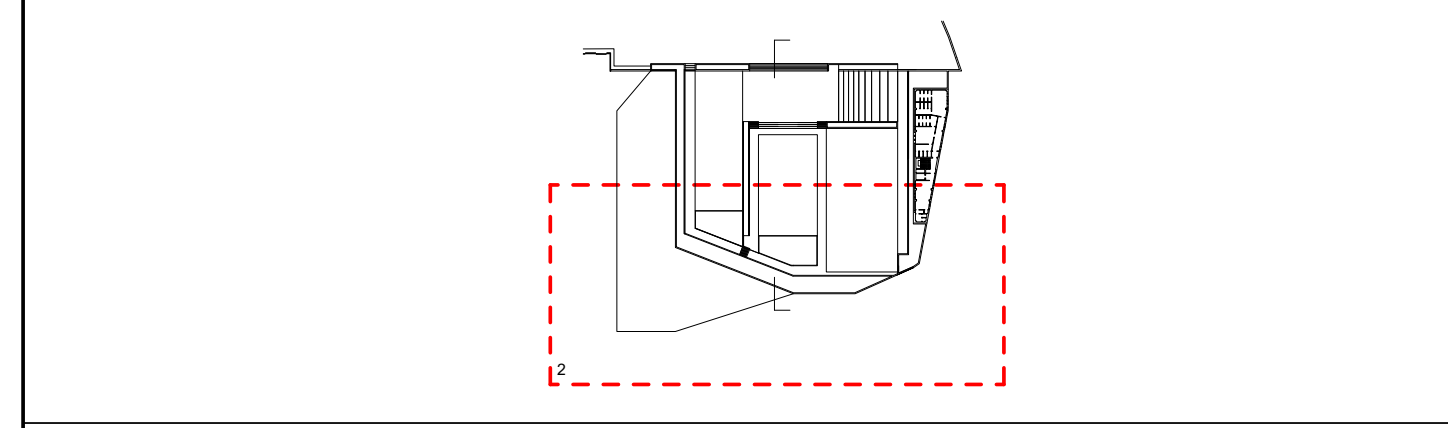
Codifica ambienti	Nome mq. xx.xx Area m.xx.xx Perimetro	Simboli Grafici	Quota altimetrica - finito (sezione) Quota altimetrica - rustico (sezione) Quota altimetrica - finito (pavimento) Cavetto Spazio calmo
Codifica pacchetti orizzontali	PO - Pacchetto Orizzontale CO - Copertura Orizzontale XX - Numero progressivo	Identificazione sezione	N° disegno 015 N° tavola
Codifica pacchetti verticali	M - Pacchetto verticale (Muro) ME - Pacchetto verticale (esterno) XX - Numero progressivo	Identificazione disegno	TITOLO disegno N° - numero disegno

CONFINE AREA DI PROGETTO

Facce di Ripetto Rio Preli

Scala 1:xxx

- N.B. TUTTE LE QUOTE DEVONO ESSERE VERIFICATE IN CANTIERE.**
- LEGENDA CODICI - PACCHETTI ORIZZONTALI DI COPERTURA**
- CO 01 Copertura con falda in gres porcellanato da esterni, impermeabilizzazione in PVC, isolamento termico, su massetto delle pendenze in cui alleggerito a barriere al vento, sp. 35 cm.
 - CO 02 Copertura con falda in gres porcellanato da esterni, impermeabilizzazione in PVC, su massetto delle pendenze in cui alleggerito a barriere al vento, sp. 35 cm.
 - CO 03 Copertura con falda in gres porcellanato da esterni, impermeabilizzazione in PVC, su massetto delle pendenze in cui alleggerito a barriere al vento, sp. 35 cm.
 - CO 04 Copertura con falda in gres porcellanato da esterni, impermeabilizzazione in PVC, su massetto delle pendenze in cui alleggerito a barriere al vento, sp. 35 cm.
 - CO 05 Copertura con falda in gres porcellanato da esterni, impermeabilizzazione in PVC, su massetto delle pendenze in cui alleggerito a barriere al vento, sp. 35 cm.
 - CO 06 Copertura con falda in gres porcellanato da esterni, impermeabilizzazione in PVC, su massetto delle pendenze in cui alleggerito a barriere al vento, sp. 35 cm.
 - CO 07 Copertura con falda in gres porcellanato da esterni, impermeabilizzazione in PVC, su massetto delle pendenze in cui alleggerito a barriere al vento, sp. 35 cm.
 - CO 08 Copertura con falda in gres porcellanato da esterni, impermeabilizzazione in PVC, su massetto delle pendenze in cui alleggerito a barriere al vento, sp. 35 cm.
 - CO 09 Copertura con falda in gres porcellanato da esterni, impermeabilizzazione in PVC, su massetto delle pendenze in cui alleggerito a barriere al vento, sp. 35 cm.
 - CO 10 Copertura con falda in gres porcellanato da esterni, impermeabilizzazione in PVC, su massetto delle pendenze in cui alleggerito a barriere al vento, sp. 35 cm.
- LEGENDA CODICI - PACCHETTI VERTICALI DI CHIUSURA**
- ME 01 Chiusura esterna in blocchi di c.a. impermeabilizzata e isolata a cappotto esterno in lana di roccia.
 - ME 02 Chiusura esterna in blocchi di c.a. impermeabilizzata e isolata a cappotto esterno in lana di roccia.
 - ME 03 Chiusura esterna in blocchi di c.a. impermeabilizzata e isolata a cappotto esterno in lana di roccia.
 - ME 04 Chiusura esterna in blocchi di c.a. impermeabilizzata e isolata a cappotto esterno in lana di roccia.
 - ME 05 Chiusura esterna in blocchi di c.a. impermeabilizzata e isolata a cappotto esterno in lana di roccia.
 - ME 06 Chiusura esterna in blocchi di c.a. impermeabilizzata e isolata a cappotto esterno in lana di roccia.
 - ME 07 Chiusura esterna in blocchi di c.a. impermeabilizzata e isolata a cappotto esterno in lana di roccia.
 - ME 08 Chiusura esterna in blocchi di c.a. impermeabilizzata e isolata a cappotto esterno in lana di roccia.
 - ME 09 Chiusura esterna in blocchi di c.a. impermeabilizzata e isolata a cappotto esterno in lana di roccia.
 - ME 10 Chiusura esterna in blocchi di c.a. impermeabilizzata e isolata a cappotto esterno in lana di roccia.
- LEGENDA CODICI - PACCHETTI VERTICALI DI TRAMAZZATURA INTERNA**
- RE 01 Pannello in blocchi di c.a. impermeabilizzato.
 - RE 02 Pannello in blocchi di c.a. impermeabilizzato.
 - RE 03 Pannello in blocchi di c.a. impermeabilizzato.
 - RE 04 Pannello in blocchi di c.a. impermeabilizzato.
 - RE 05 Pannello in blocchi di c.a. impermeabilizzato.
 - RE 06 Pannello in blocchi di c.a. impermeabilizzato.
 - RE 07 Pannello in blocchi di c.a. impermeabilizzato.
 - RE 08 Pannello in blocchi di c.a. impermeabilizzato.
 - RE 09 Pannello in blocchi di c.a. impermeabilizzato.
 - RE 10 Pannello in blocchi di c.a. impermeabilizzato.
- LEGENDA CODICI - PACCHETTI VERTICALI DI TRAMAZZATURA ESTERNA**
- RE 01 Rivestimento di facciata con sistema a maglia di cava in acciaio ed elementi prefabbricati in cemento.
 - RE 02 Rivestimento di facciata con sistema a maglia di cava in acciaio ed elementi prefabbricati in cemento.
 - RE 03 Rivestimento di facciata con sistema a maglia di cava in acciaio ed elementi prefabbricati in cemento.
 - RE 04 Rivestimento di facciata con sistema a maglia di cava in acciaio ed elementi prefabbricati in cemento.
 - RE 05 Rivestimento di facciata con sistema a maglia di cava in acciaio ed elementi prefabbricati in cemento.
 - RE 06 Rivestimento di facciata con sistema a maglia di cava in acciaio ed elementi prefabbricati in cemento.
 - RE 07 Rivestimento di facciata con sistema a maglia di cava in acciaio ed elementi prefabbricati in cemento.
 - RE 08 Rivestimento di facciata con sistema a maglia di cava in acciaio ed elementi prefabbricati in cemento.
 - RE 09 Rivestimento di facciata con sistema a maglia di cava in acciaio ed elementi prefabbricati in cemento.
 - RE 10 Rivestimento di facciata con sistema a maglia di cava in acciaio ed elementi prefabbricati in cemento.
- LEGENDA CODICI - ACQUEDOTTI**
- AS 01 Acquedotto rigido singolo 2" termale.
 - AS 02 Acquedotto rigido doppio 2" termale.
 - AS 03 Acquedotto rigido doppio 2" termale.
 - AS 04 Acquedotto rigido doppio 2" termale.



COMMITTENTE:

COMUNE DI GENOVA

IL RESPONSABILE UNICO DEL PROCEDIMENTO
ALBERTO BITOSSO
IL DIRETTORE ESECUTORE DEL CONTRATTO
ANTONIO ROSSA

PROGETTAZIONE DEFINITIVA DEL SISTEMA DEGLI ASSI DI FORZA PER IL TRASPORTO PUBBLICO LOCALE (RETE FIOVIARIA E STRUTTURE CONNESSE)

PROGETTAZIONE MANDATARIA
ITALFERR
GRUPPO FERROVIARIO DELLO STATO ITALIANO

MANDANTE MANDANTE MANDANTE
PERENNIA **ETI** **ABDR**
Engineering and Technical Services S.p.A. ARCHITETTI ASSOCIATI

ABDR Architetti Associati s.r.l.

Studio Architettonico DEPOSITO GAVETTE - RIMESSA E PALAZZINA - PIANTE PIANO TERRA POST OPERAM - 2/2

IL PROGETTISTA RESPONSABILE DELL'INTEGRAZIONE
Dott. Ing. Alessandro Peresso

SCALA: As indicated

COMMESSA	LOTTO	FASE	ENTE	TIPO DOC.	OPERA/DISCIPLINA	PROGR.	REV.
E21D	06	D	Z3	PA	FA1400	021	C

Revis.	Descrizione	Redatto	Data	Verificato	Data	Approvato	Data
A	Emissione	ABDR	06/10/21	P. Desideri	06/10/21	A. Peresso	06/10/21
B	Emissione per CDS	ABDR	23/02/22	P. Desideri	23/02/22	A. Peresso	23/02/22
C	Emissione per CDS	ABDR	11/04/22	P. Desideri	11/04/22	A. Peresso	11/04/22